

Новые планки для чистовой обшивки корпуса



А

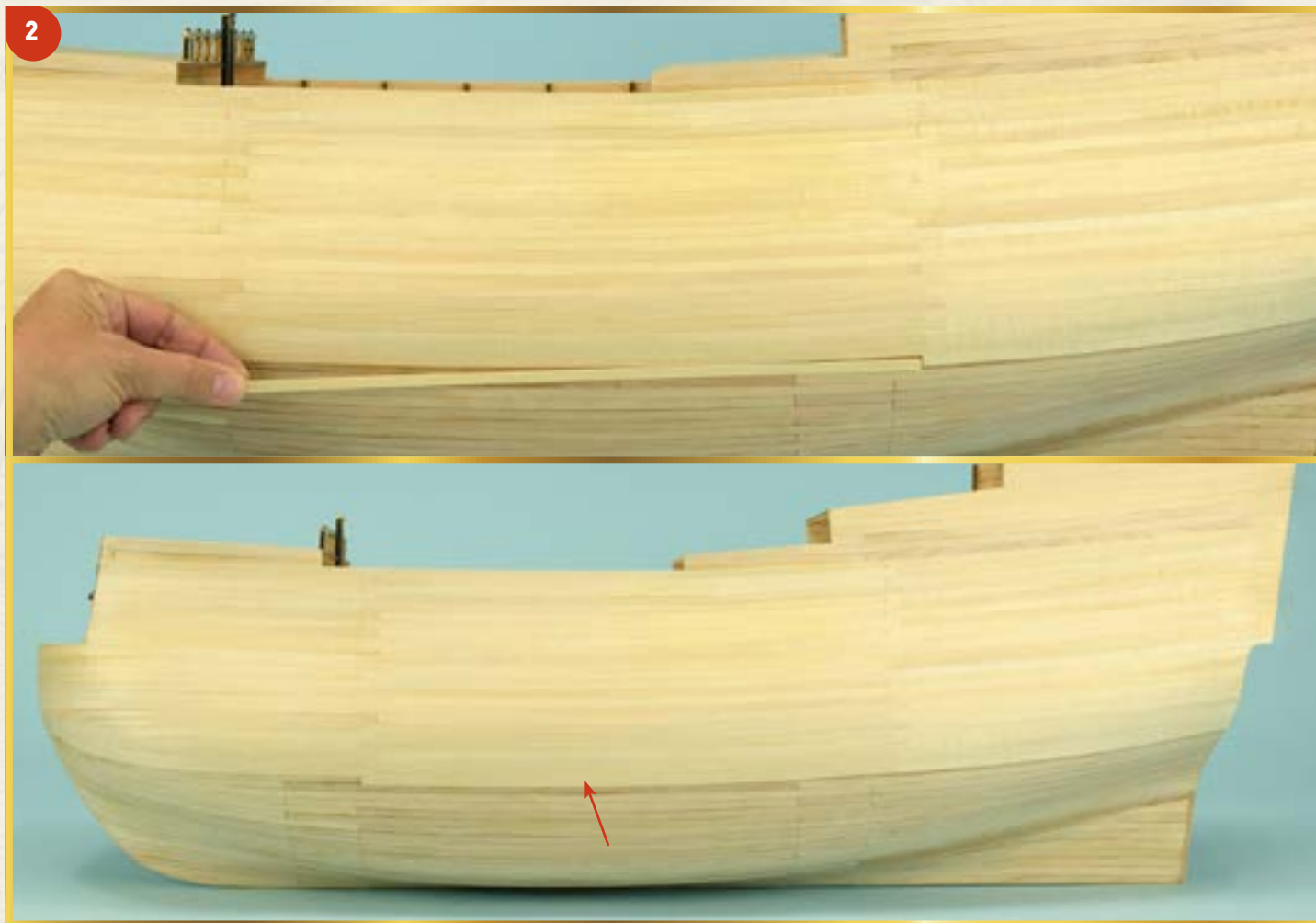
КОМПЛЕКТ ДЕТАЛЕЙ 67

А Планки 0,5 x 5 x 300 мм

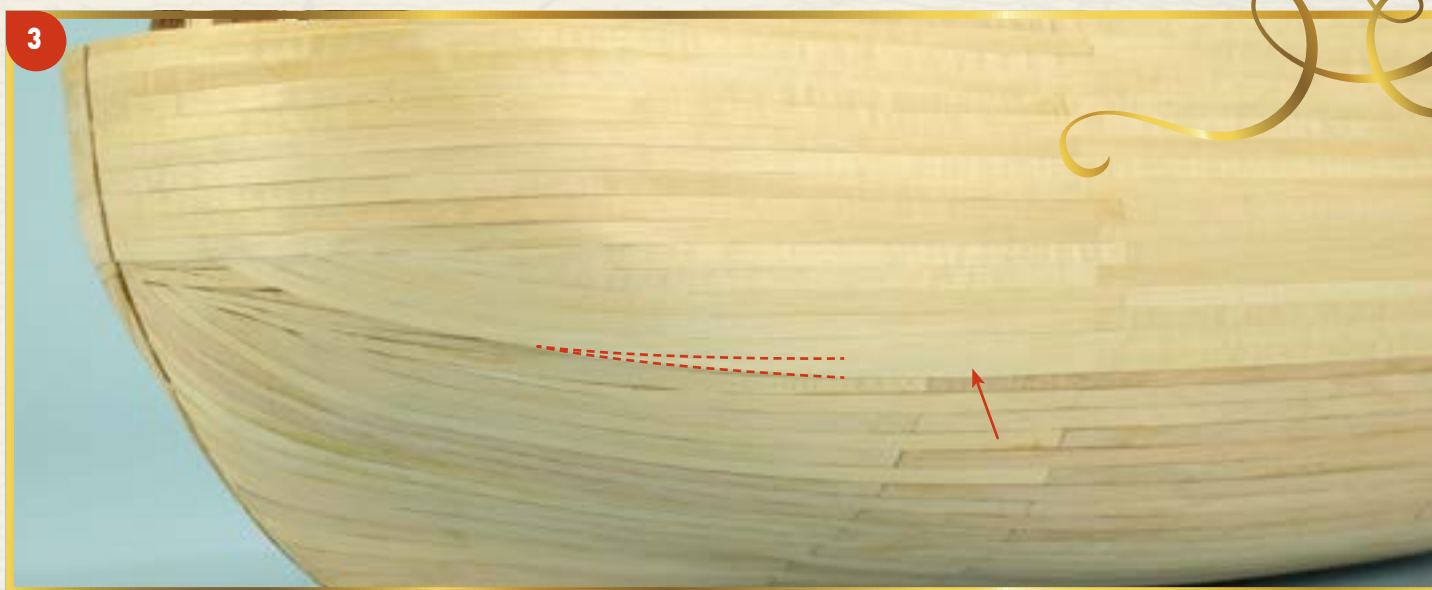
1



1 На данном этапе мы снова возвращаемся к работе над чистовой обшивкой корпуса нашей модели. Перед приклеиванием каждую планку следует аккуратно изогнуть и придать ей нужную форму, чтобы она соответствовала изгибам корпуса. Прежде всего обращайте внимание на носовую часть, которая отличается особенно сильным изгибом.



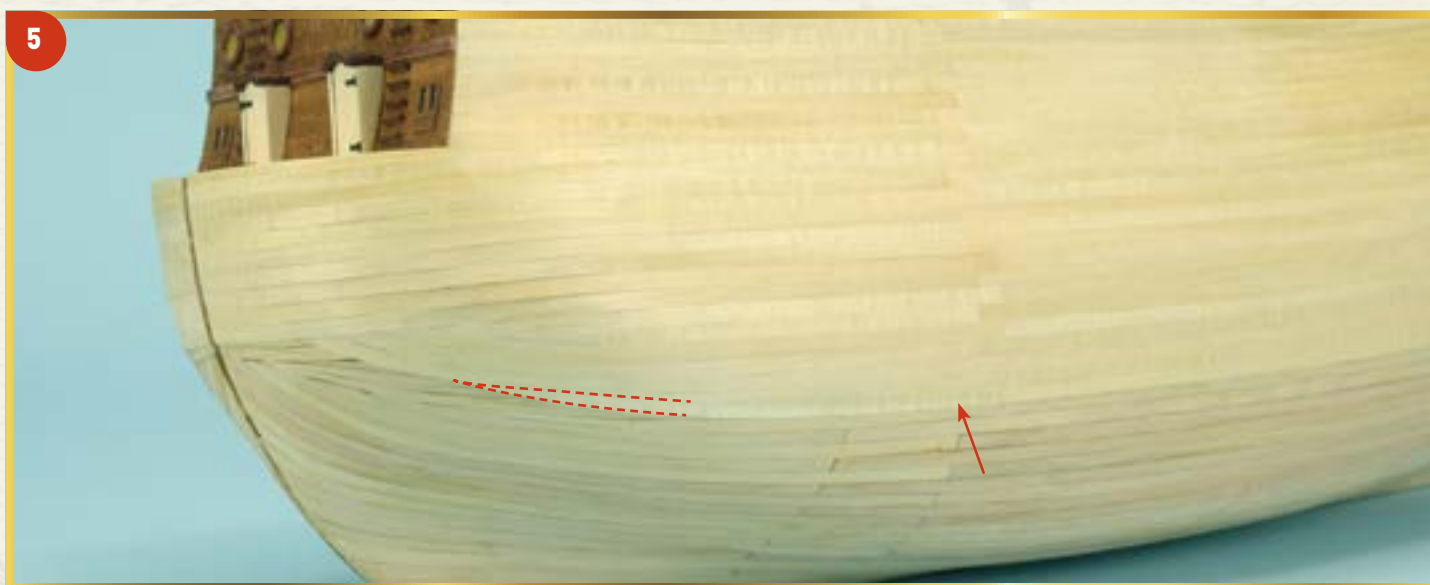
2 Начните работать с левого борта модели. Приклейте планку к центральной части корпуса, рядом с последней планкой, приклеенной вами на этапе 65.



3 Завершите текущий ряд, приклеив планку в носовой части модели. Передний конец этой планки обрежьте и изогните так, как показано на фотографии.



4 Начните новый ряд, приклеив планку к кормовой части корпуса. Затем продолжите этот ряд, приклеив вторую планку к центральной части корпуса.



5 Продвигайтесь по направлению к носу: приклейте еще одну планку, обрезав и изогнув ее так, как показано на фотографии.



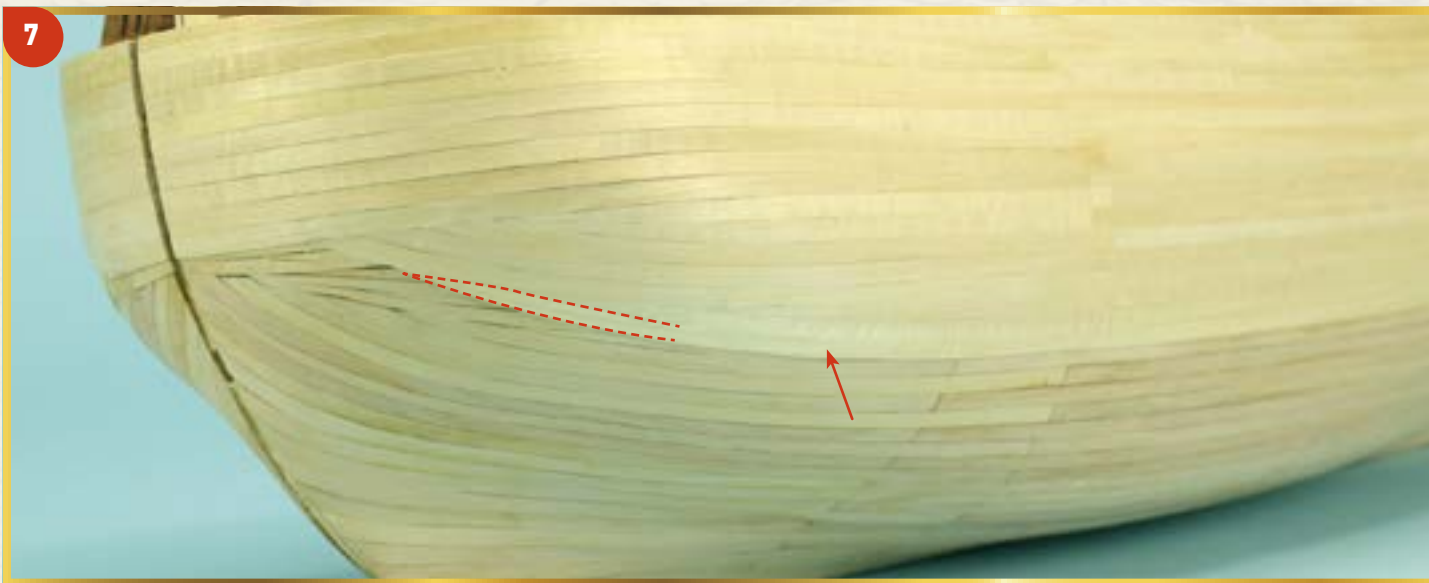
6



6 Теперь вы можете начать новый пояс обшивки, приклеив одну планку к кормовой части корпуса, а другую — к центральной.



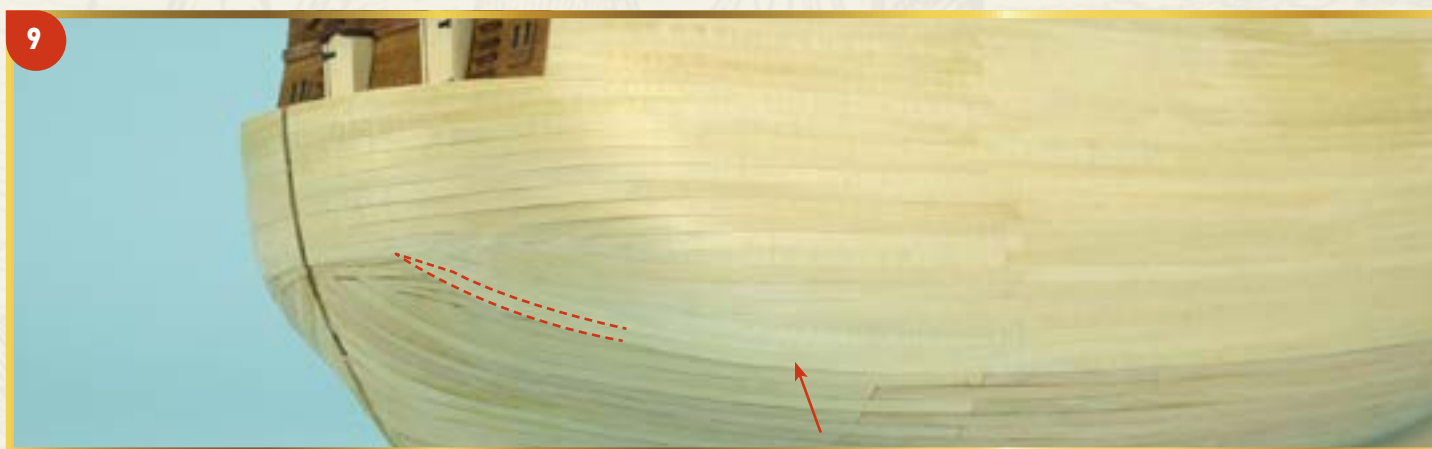
7



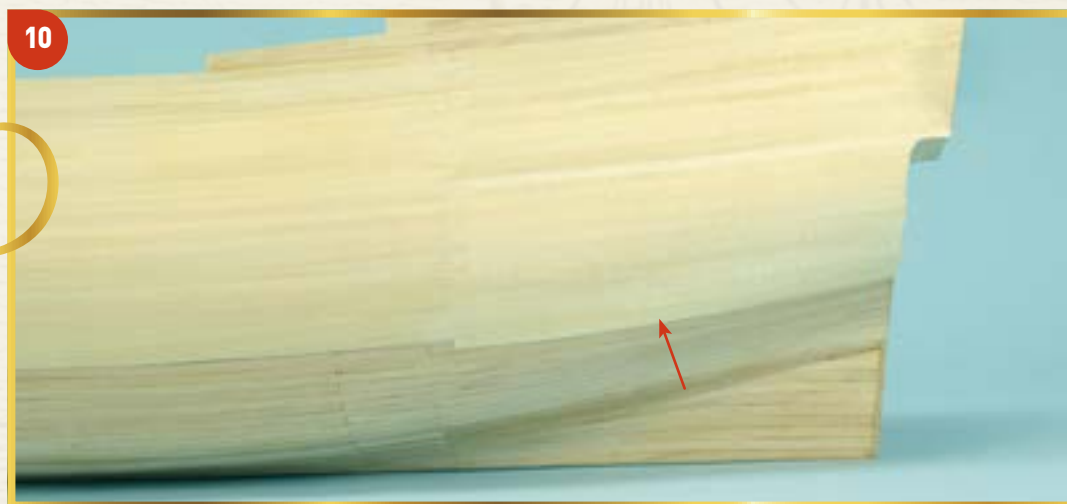
7 Над планкой, завершающей этот пояс обшивки в носовой части корпуса, придется поработать немного более тщательно. Ее передний конец следует обрезать и изогнуть так, как показано на фотографии.



8 Продолжайте заниматься чистой обшивкой, двигаясь к нижней части корпуса. Приклейте две новые планки к его кормовой и центральной частям, расположив эти планки в ряд.



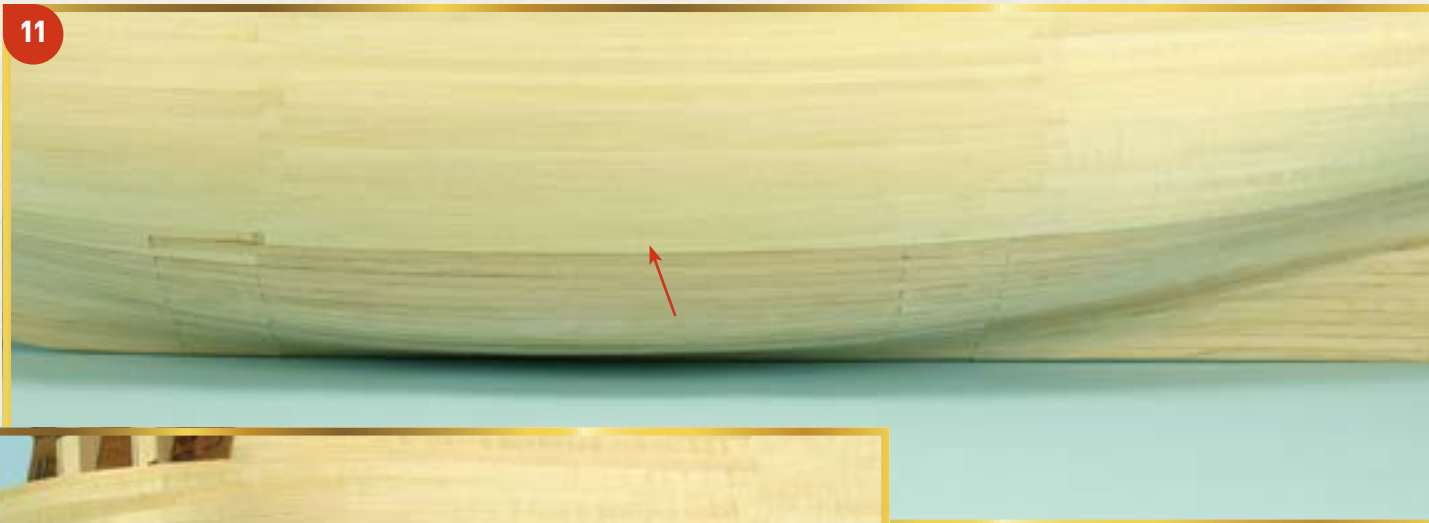
9 Завершите текущий пояс обшивки, приклеив третью планку. Конец этой планки обрежьте так, как показано на фотографии. Прежде чем приклеивать третью планку, убедитесь, что она идеально прилегает к изгибам данной части корпуса.



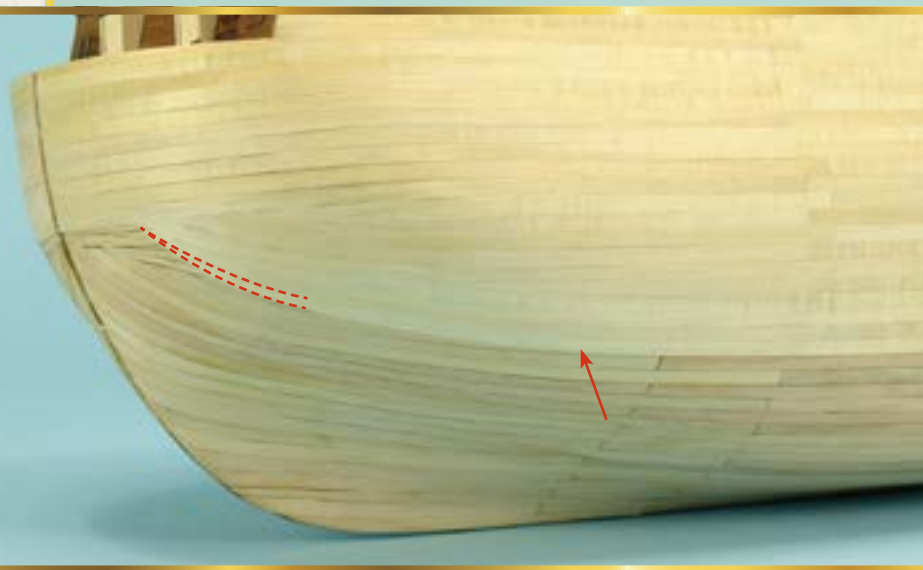
10 Теперь начните монтаж нового пояса обшивки, который будет располагаться под предыдущим. Приклейте новую планку к кормовой части корпуса.



11



11 Приклейте вторую планку к центральной части корпуса судна, а третью — к его носовой части. Передний конец этой последней планки нужно обрезать и изогнуть так, как показано на фотографии слева.



12 Повторите на правом борту все операции, которые на данном этапе вы выполнили на левом борту модели, и тогда вы получите одинаковую чистовую обшивку с обеих сторон судна.

12

